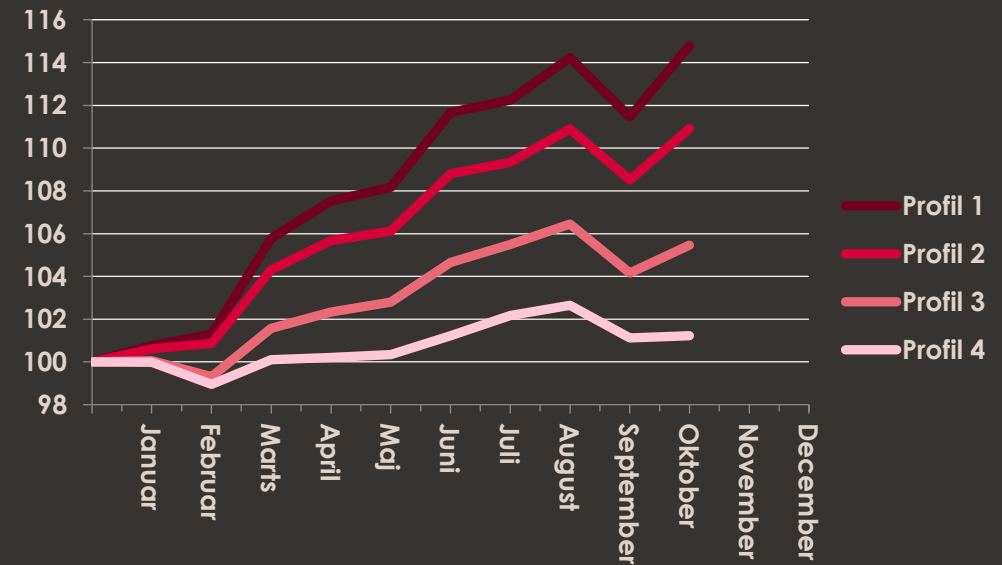


# Stjerneinvest Fri afkast for 2021 i procent p.a.

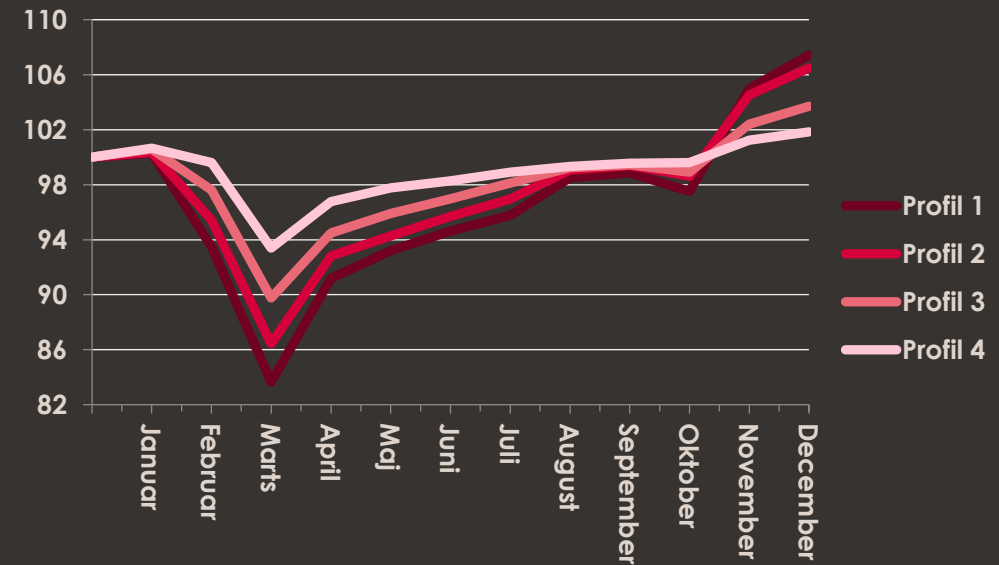
	Profil 1	Profil 2	Profil 3	Profil 4
Januar	0,76	0,61	0,06	-0,01
Februar	0,54	0,26	-0,75	-1,04
Marts	4,41	3,41	2,27	1,16
April	1,66	1,30	0,76	0,11
Maj	0,60	0,43	0,45	0,13
Juni	3,23	2,53	1,80	0,89
Juli	0,52	0,49	0,81	0,93
August	1,77	1,42	0,90	0,46
September	-2,42	-2,15	-2,14	-1,48
Oktober	2,97	2,22	1,24	0,10
November				
December				
År til dato	14,78	10,93	5,46	1,24



- Pr. 31.10.2021. Afkast er opgjort efter handelsomkostninger og før eventuel skat samt forvaltningshonorar.
- De angivne afkast er en indikation og betinget af, at man har været fuldt investeret i hele den pågældende periode, og at der ikke er foretaget hævninger eller indskud bestemt af kunden undervejs.
- Historiske afkast er kun vejledende og ikke nogen garanti for fremtidige afkast.

# Stjerneinvest Fri afkast for 2020 i procent p.a.

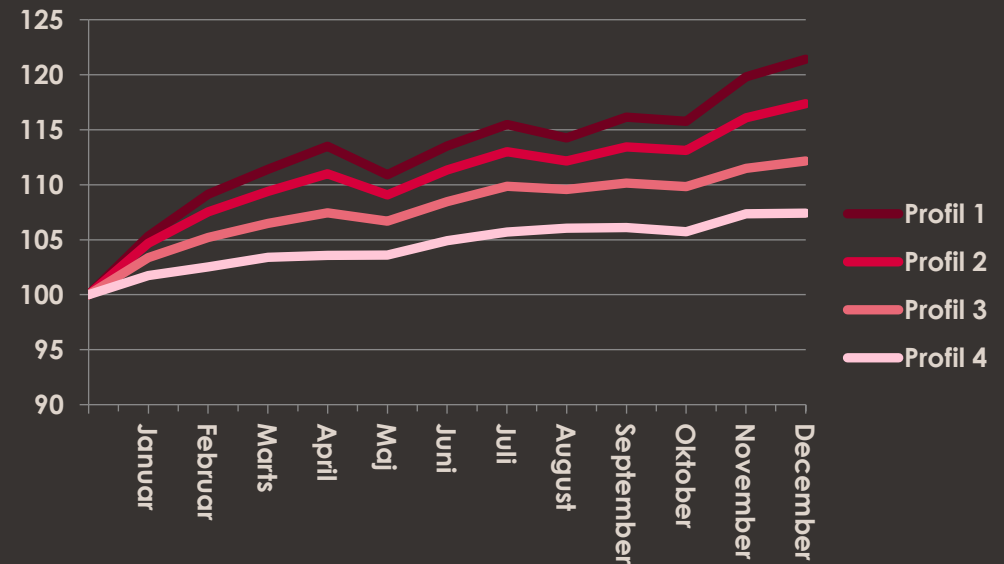
	Profil 1	Profil 2	Profil 3	Profil 4
Januar	0,28	0,35	0,60	0,66
Februar	-6,80	-4,91	-2,96	-1,04
Marts	-10,41	-9,42	-8,04	-6,24
April	9,00	7,38	5,25	3,61
Maj	2,22	1,58	1,51	1,05
Juni	1,53	1,52	1,12	0,52
Juli	1,22	1,31	1,18	0,63
August	2,85	2,18	1,12	0,43
September	0,36	0,32	0,23	0,22
Oktober	-1,36	-0,80	-0,55	0,05
November	7,67	6,00	3,54	1,64
December	2,31	1,91	1,13	0,60
År til dato	7,61	6,50	3,72	1,85



- Pr. 31.12.2020. Afkast er opgjort efter handelsomkostninger og før eventuel skat samt forvaltningshonorar.
- De angivne afkast er en indikation og betinget af, at man har været fuldt investeret i hele den pågældende periode, og at der ikke er foretaget hævninger eller indskud bestemt af kunden undervejs.
- Historiske afkast er kun vejledende og ikke nogen garanti for fremtidige afkast.

# Stjerneinvest Fri afkast for 2019 i procent p.a.

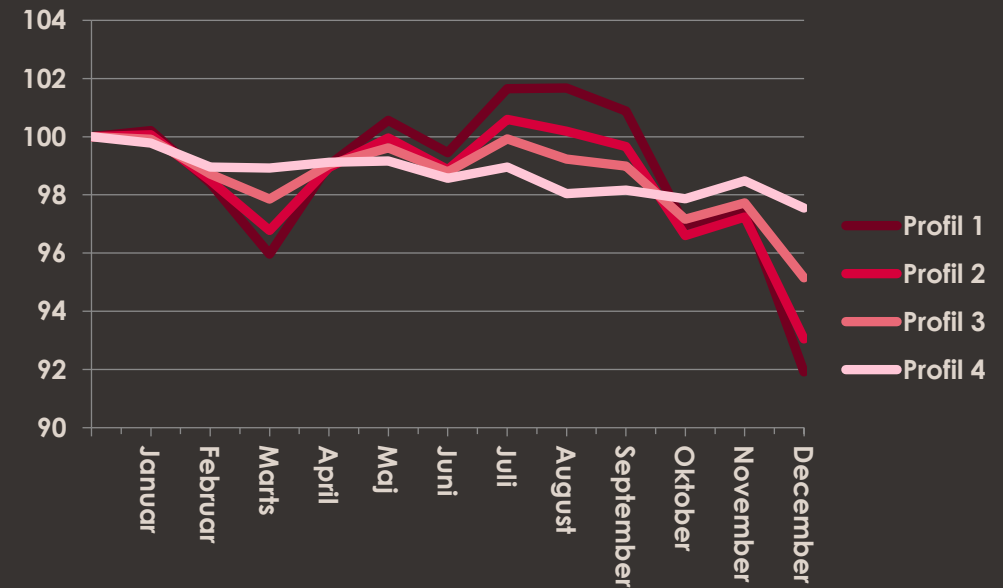
	Profil 1	Profil 2	Profil 3	Profil 4
Januar	5,31	4,68	3,38	1,73
Februar	3,63	2,74	1,78	0,80
Marts	2,07	1,71	1,20	0,85
April	1,89	1,47	0,91	0,15
Maj	-2,27	-1,73	-0,71	0,03
Juni	2,34	2,08	1,68	1,27
Juli	1,74	1,49	1,28	0,75
August	-1,06	-0,74	-0,26	0,32
September	1,65	1,15	0,53	0,05
Oktober	-0,32	-0,29	-0,30	-0,32
November	3,48	2,61	1,50	0,13
December	1,35	1,12	0,61	0,06
År til dato	21,43	17,37	12,18	5,96



- Pr. 31.12.2019. Afkast er opgjort efter handelsomkostninger og før eventuel skat samt forvaltningshonorar.
- De angivne afkast er en indikation og betinget af, at man har været fuldt investeret i hele den pågældende periode, og at der ikke er foretaget hævninger eller indskud bestemt af kunden undervejs.
- Historiske afkast er kun vejledende og ikke nogen garanti for fremtidige afkast.

# Stjerneinvest Fri afkast for 2018 i procent p.a.

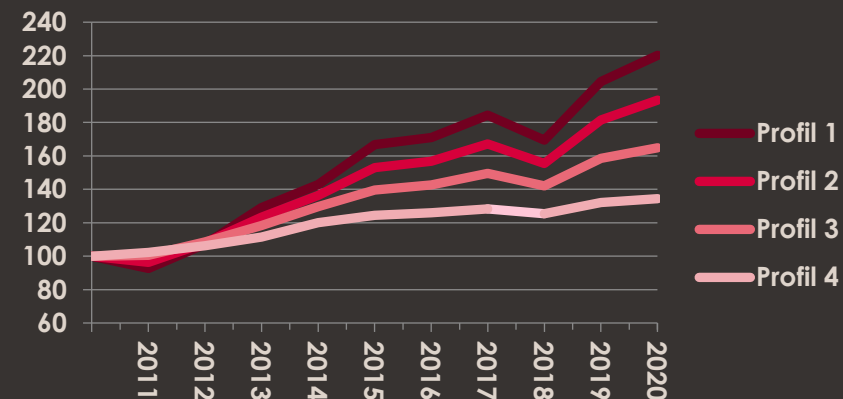
	Profil 1	Profil 2	Profil 3	Profil 4
Januar	0,21	0,14	-0,09	-0,22
Februar	-1,80	-1,57	-1,21	-0,83
Marts	-2,49	-1,84	-0,87	0,03
April	3,21	2,31	1,22	0,20
Maj	1,54	1,03	0,56	0,05
Juni	-1,10	-1,09	-0,82	-0,60
Juli	2,21	1,74	1,12	0,39
August	0,02	-0,40	-0,68	-0,93
September	-0,78	-0,53	-0,24	0,13
Oktober	-3,89	-3,07	-1,85	-0,31
November	0,57	0,66	0,58	0,64
December	-5,74	-4,31	-2,64	-0,75
År til dato	-8,09	-6,92	-4,87	-2,25



- Pr. 31.12.2018. Afkast er opgjort efter handelsomkostninger og før eventuel skat samt forvaltningshonorar.
- De angivne afkast er en indikation og betinget af, at man har været fuldt investeret i hele den pågældende periode, og at der ikke er foretaget hævninger eller indskud bestemt af kunden undervejs.
- Historiske afkast er kun vejledende og ikke nogen garanti for fremtidige afkast.

# Stjerneinvest Fri afkast for 2011-2020

	Profil 1	Profil 2	Profil 3	Profil 4
2011	-7,30	-3,60	0,51	2,35
2012	15,64	11,95	7,97	3,92
2013	20,41	14,34	9,03	4,86
2014	10,63	10,53	9,66	7,74
2015	16,83	12,23	7,67	3,51
2016	2,53	2,42	2,18	1,27
2017	7,75	6,60	4,72	1,85
2018	-8,09	-6,92	-4,87	-2,25
2019	21,43	17,37	12,18	5,96
2020	7,61	6,50	3,72	1,85



## Gennemsnitsafkast for en periode

	Profil 1	Profil 2	Profil 3	Profil 4
2011 – 2020	8,6	7,0	5,1	3,0
5 år tilbage	6,0	4,9	3,4	1,6

## Hvad er 100.000 kr. blevet til efter handelsomkostning og før evt. skat samt forvaltningshonorar.

	Profil 1	Profil 2	Profil 3	Profil 4
2011 – 2020	218.987	192.366	164.069	134.506
5 år tilbage	131.626	125.672	117.464	108.140

- Afkast er opgjørt efter handelsomkostninger og før eventuel skat samt forvaltningshonorar.
- De angivne afkast er en indikation og betinget af, at man har været fuldt investeret i hele den pågældende periode, og at der ikke er foretaget hævninger eller indskud bestemt af kunden undervejs.
- Historiske afkast er kun vejledende og ikke nogen garanti for fremtidige afkast.

# Stjerneinvest Fri afkast i procent p.a.

Alle Stjerneinvest Fri afkast er gengivet fra en repræsentativ aktiv kunde for hver profil. De individuelle afkast afhænger naturligvis af starttidspunktet. For at komme frem til summen for indkomståret/år-til-dato skal der tages højde for renters rente effekt ved at multiplicere månedsafkastene  $(1 + \text{afkast}/100)^n$ .