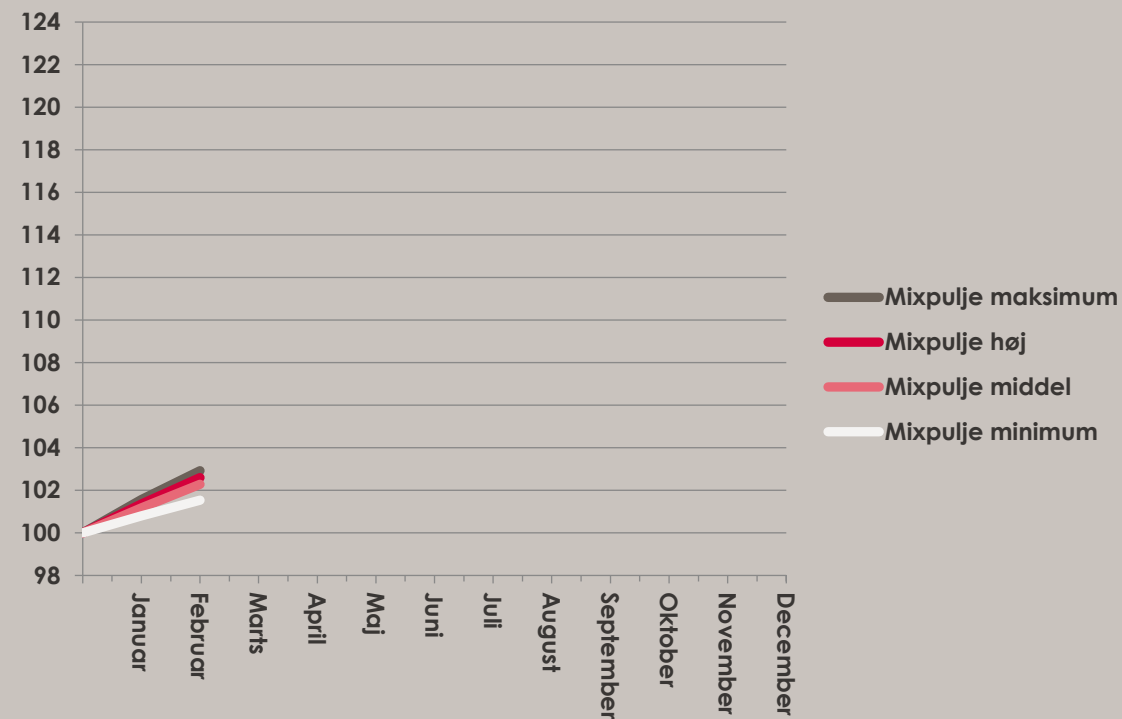


Puljeafkast for 2026 i procent p.a.

	Mixpulje maksimum	Mixpulje høj	Mixpulje middel	Mixpulje minimum
Januar	1,57	1,36	1,18	0,80
Februar	1,33	1,22	1,09	0,73
Marts				
April				
Maj				
Juni				
Juli				
August				
September				
Oktober				
November				
December				
År til dato	2,90	2,58	2,27	1,53

Akkumuleret afkast i kroner for perioden

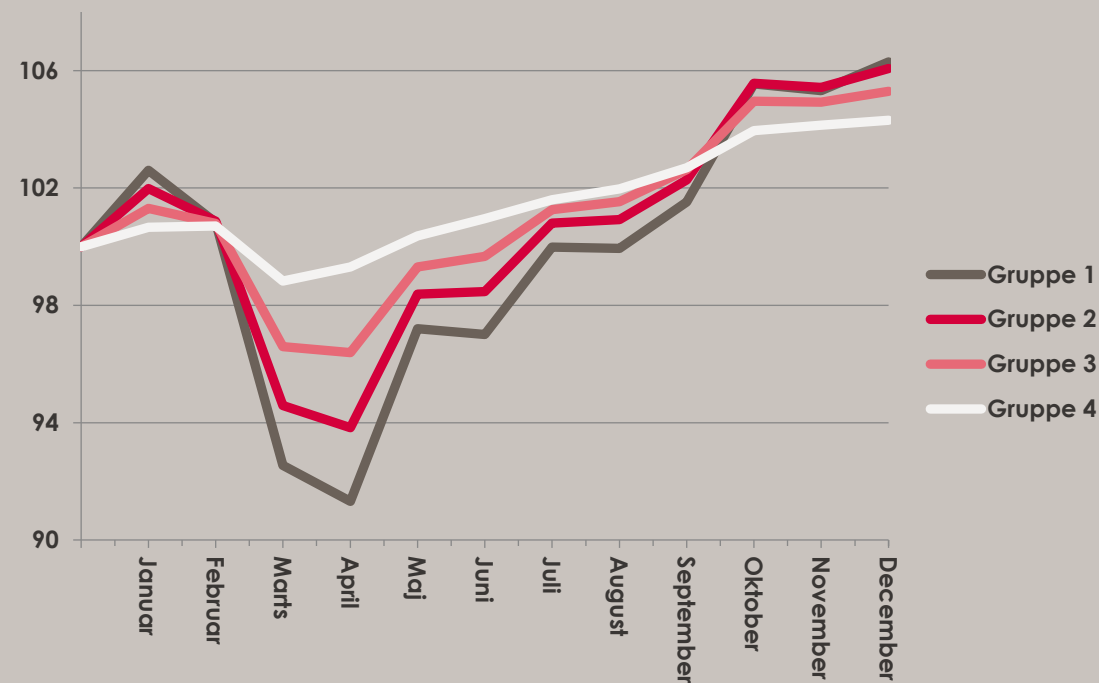


- Pr. 31.01.2026. Puljens afkast opgøres hver måned. Afkastet er efter kurtage, men før administrationsgebyr og evt. PAL-skat.
- Tidligere afkast kan ikke anvendes som pålidelig indikator for fremtidigt afkast. Det fremtidige afkast kan blive negativt

Puljeafkast for 2025 i procent p.a.

	Gruppe 1	Gruppe 2	Gruppe 3	Gruppe 4
Januar	2,60	1,98	1,30	0,66
Februar	-1,73	-1,09	-0,50	0,04
Marts	-8,21	-6,23	-4,17	-1,86
April	-1,33	-0,80	-0,21	0,49
Maj	6,44	4,85	3,03	1,06
Juni	-0,20	0,09	0,36	0,59
Juli	3,07	2,37	1,60	0,64
August	-0,04	0,12	0,27	0,36
September	1,58	1,34	1,07	0,71
Oktober	3,97	3,22	2,28	1,23
November	-0,22	-0,13	-0,03	0,18
December	0,93	0,61	0,35	0,16
År til dato	6,85	6,32	5,37	4,27

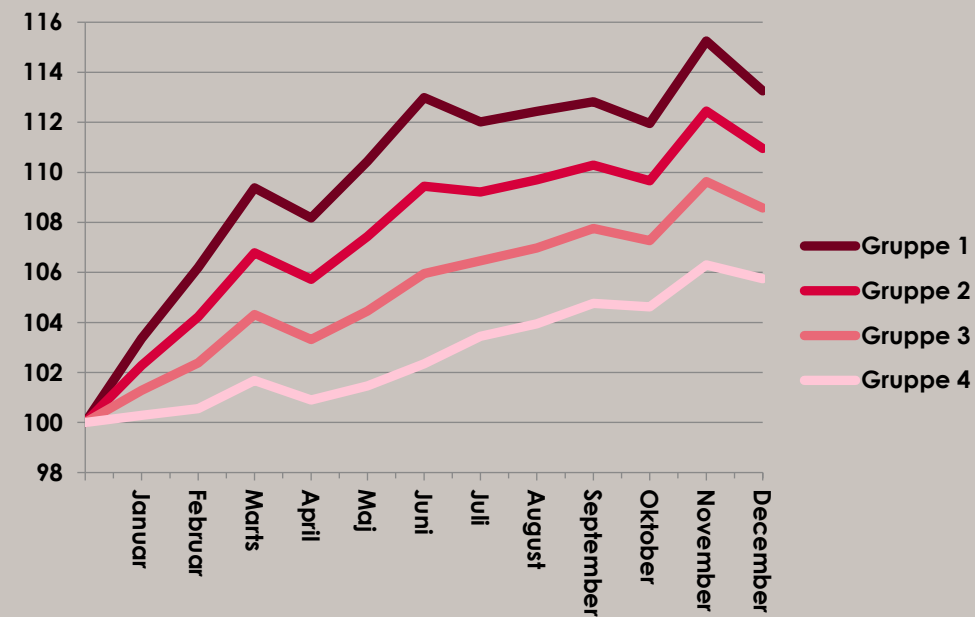
Akkumuleret afkast i kroner for perioden



- Pr. 31.12.2025. Puljens afkast opgøres hver måned. Afkastet er efter kurtage, men før administrationsgebyr og evt. PAL-skat.
- Tidligere afkast kan ikke anvendes som pålidelig indikator for fremtidigt afkast. Det fremtidige afkast kan blive negativt

Puljeafkast for 2024 i procent p.a.

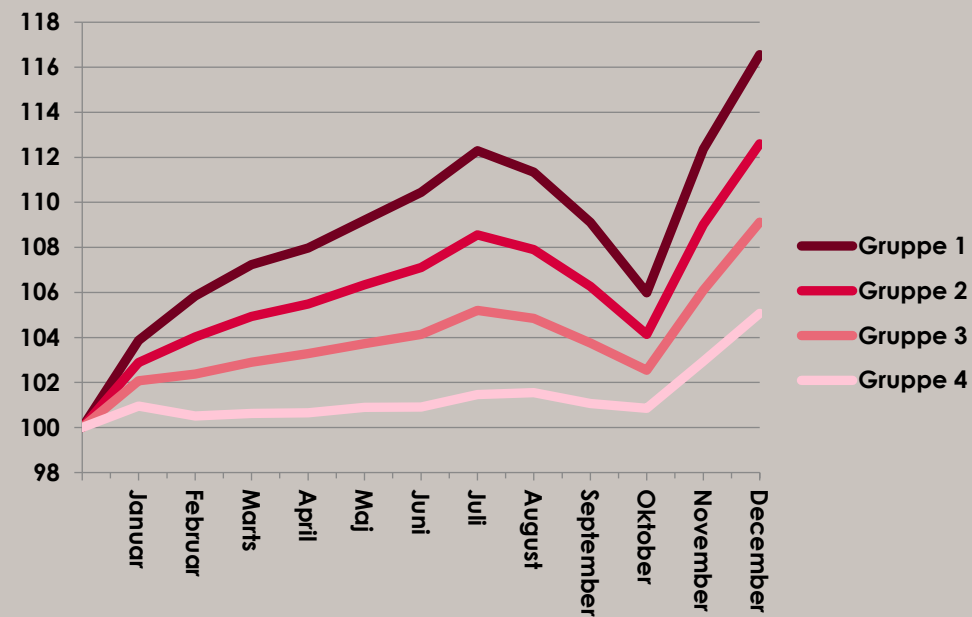
	Gruppe 1	Gruppe 2	Gruppe 3	Gruppe 4
Januar	3,36	2,28	1,29	0,29
Februar	2,83	1,94	1,09	0,26
Marts	3,19	2,57	1,93	1,13
April	-1,20	-1,07	-0,99	-0,78
Maj	2,26	1,71	1,14	0,56
Juni	2,55	2,02	1,49	0,89
Juli	-0,98	-0,23	0,51	1,10
August	0,43	0,48	0,51	0,49
September	0,38	0,59	0,78	0,82
Oktober	-0,87	-0,63	-0,48	-0,14
November	3,30	2,79	2,36	1,68
December	-1,99	-1,50	-1,05	-0,55
År til dato	13,24	10,95	8,58	5,75



- Pr. 31.12.2024. Puljens afkast opgøres hver måned. Afkastet er efter kurtage, men før administrationsgebyr og evt. PAL-skat.
- Tidligere afkast kan ikke anvendes som pålidelig indikator for fremtidigt afkast. Det fremtidige afkast kan blive negativt

Puljeafkast for 2023 i procent p.a.

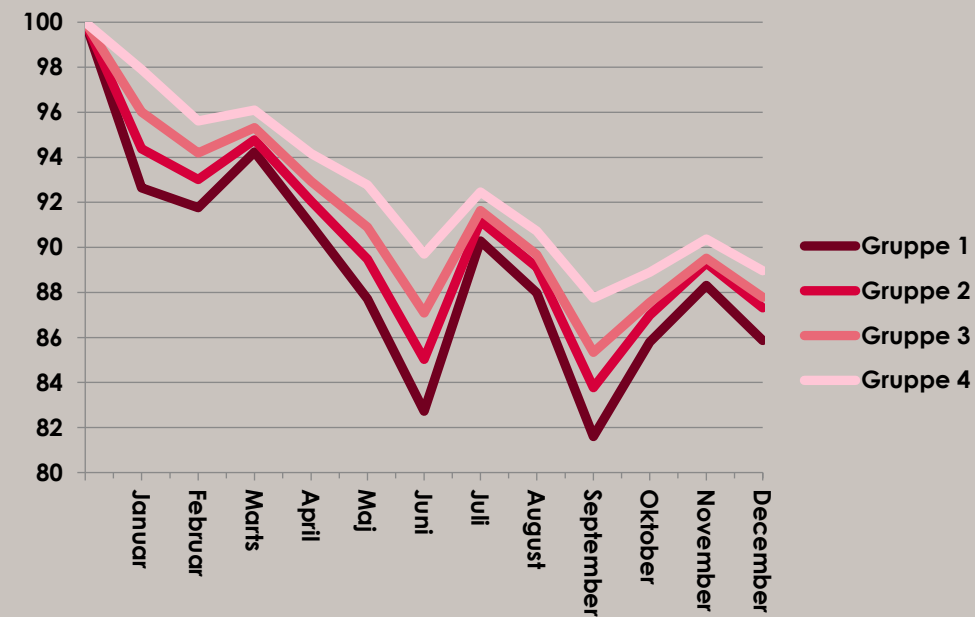
	Gruppe 1	Gruppe 2	Gruppe 3	Gruppe 4
Januar	3,86	2,89	2,07	0,95
Februar	1,98	1,13	0,31	-0,44
Marts	1,40	0,91	0,52	0,12
April	0,74	0,56	0,38	0,02
Maj	1,23	0,85	0,45	0,25
Juni	1,24	0,76	0,40	0,01
Juli	1,85	1,46	1,07	0,56
August	-0,96	-0,66	-0,35	0,08
September	-2,23	-1,63	-1,10	-0,48
Oktober	-3,12	-2,14	-1,20	-0,22
November	6,38	4,88	3,55	2,09
December	4,19	3,59	3,02	2,13
År til dato	16,56	12,63	9,13	5,07



- Pr. 31.12.2023. Puljens afkast opgøres hver måned. Afkastet er efter kurtage, men før administrationsgebyr og evt. PAL-skat.
- Tidligere afkast kan ikke anvendes som pålidelig indikator for fremtidigt afkast. Det fremtidige afkast kan blive negativt

Puljeafkast for 2022 i procent p.a.

	Gruppe 1	Gruppe 2	Gruppe 3	Gruppe 4
Januar	-7,35	-5,62	-3,99	-2,10
Februar	-0,89	-1,37	-1,81	-2,29
Marts	2,47	1,76	1,12	0,49
April	-3,24	-2,72	-2,39	-1,93
Maj	-3,28	-2,57	-2,04	-1,40
Juni	-4,99	-4,45	-3,80	-3,07
Juli	7,56	6,14	4,54	2,76
August	-2,30	-2,05	-1,95	-1,74
September	-6,38	-5,35	-4,34	-2,97
Oktober	4,19	3,22	2,21	1,15
November	2,52	2,31	1,97	1,47
December	-2,44	-1,99	-1,74	-1,40
År til dato	-14,12	-12,69	-12,21	-11,04



- Pr. 31.12.2022. Puljens afkast opgøres hver måned. Afkastet er efter kurtage, men før administrationsgebyr og evt. PAL-skat.
- Tidligere afkast kan ikke anvendes som pålidelig indikator for fremtidigt afkast. Det fremtidige afkast kan blive negativt

Puljeafkast for 1995-2025 i procent p.a.

	Gruppe 1	Gruppe 2	Gruppe 3	Gruppe 4
1995	12,1	12,1	11,4	15,4
1996	19,3	15,3	12,2	8,0
1997	25,7	19,2	16,2	4,6
1998	6,5	4,9	5,4	5,5
1999	21,7	13,1	8,3	4,2
2000	2,5	5,3	4,3	7,4
2001	-7,6	-6,4	-1,0	3,4
2002	-26,5	-18,0	-8,5	4,5
2003	15,3	13,1	10,0	4,4
2004	12,9	10,8	8,4	6,4
2005	34,0	26,4	16,7	7,6
2006	14,4	11,1	7,7	4,2
2007	-0,5	0,3	1,5	2,9
2008	-38,4	-28,5	-15,0	-0,0*
2009	25,3	21,3	15,4	5,8
2010	22,7	18,1	12,4	5,4
2011	-10,5	-6,8	-1,8	1,7
2012	13,1	10,8	8,3	4,0

	Gruppe 1	Gruppe 2	Gruppe 3	Gruppe 4
2013	22,9	16,8	9,8	2,7
2014	17,6	14,4	10,3	4,8
2015	22,1	16,1	8,7	2,8
2016	3,8	3,7	3,2	1,9
2017	7,5	5,9	4,1	2,2
2018	-11,56	-8,92	-5,63	-1,55
2019	23,50	18,16	12,07	3,97
2020	17,99	14,26	9,96	5,37
2021	21,82	16,32	10,39	4,62
2022	-14,12	-12,69	-12,21	-11,04
2023	16,56	12,63	9,13	5,07
2024	13,24	10,95	8,58	5,75
2025	6,85	6,32	5,37	4,27

Gennemsnitsafkast for en periode

	Gruppe 1	Gruppe 2	Gruppe 3	Gruppe 4
1995 – 2024	8,01	6,87	5,70	3,99
10 år tilbage	9,26	7,12	4,55	1,79
5 år tilbage	10,26	7,72	4,78	1,73

Hvad er 100.000 kr. blevet til efter handels- og administrationsomkostninger

	Gruppe 1	Gruppe 2	Gruppe 3	Gruppe 4	Kontant
1995 – 2024	817.382	590.776	422.626	255.970	141.856
10 år tilbage	222.930	182.797	143.246	109.545	100.274
5 år tilbage	156.032	138.808	120.804	104.174	100.110

- * Årets negative afkast på -2,4% blev refunderet af Banken.
- Pr. 31.12.2025. Puljens afkast opgøres hver måned. Afkastet er efter handelsomkostninger, men før administrationsgebyr og evt. PAL-skat.
- Tidligere afkast kan ikke anvendes som pålidelig indikator for fremtidigt afkast. Det fremtidige afkast kan blive negativt

Akkumuleret afkast for 1995-2024 i kroner

